

I FEEL
SLOVENIA

Idrija.



FELDBAN

VOJAŠKA OZKOTIRNA ŽELEZNICA

Zgodba o feldbanu sega v čas 1. svetovne vojne. V šesti soški bitki avgusta 1916 je italijanska vojska potisnila avstro-ogrsko vojsko na levi breg Soče in s tem prekinila njeno oskrbovanje po Bohinjski železniški progi. Preostale železniške proge niso omogočale zadostne oskrbe bojišč, potrebovali so dodatne poti oskrbe.



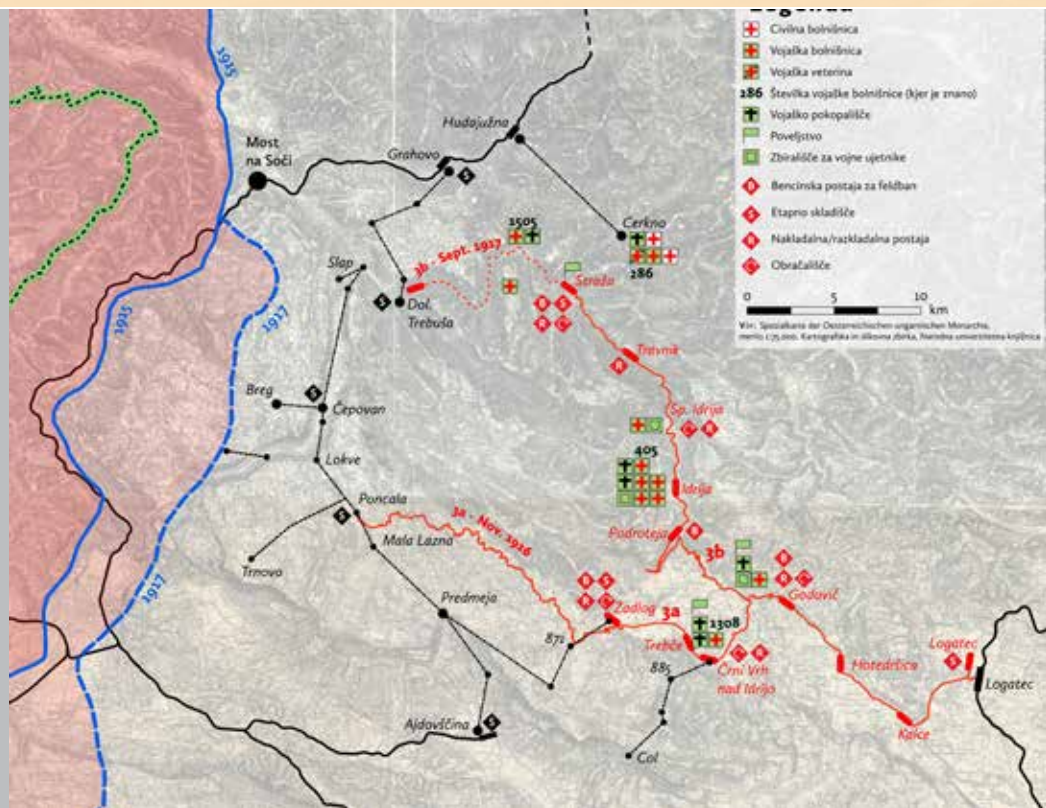
OGLEJTE SI VIDEO



ZGODOVINSKI SPREHOD PO TRASI FELDBANA

Avstro-ogrška vojska je za potrebe oskrbe svojih enot na soškem bojišču in Banjski planoti pospešila gradnjo novih odsekov ozkotirnih železnic – feldbanov. Bojišče so povezali z železniško postajo južne železnice v Dolnjem Logacu, kjer je bilo večje vojaško skladišče.

Feldban je od Dolnjega Logatca do Godoviča potekal po cesti, dolgi 17 km. Od postaje v Godoviču se je proga nadaljevala v smeri proti Črnemu Vrhu. Na Cestnikovem ovinku se je proga razdelila na dva kraka: prvi je potekal skozi Črni Vrh in Zadlog proti Lokvam v Trnovskem gozdu in je bil dolg 56 km, drugi pa proti Idriji. Tega so v letu 1917 podaljšali do Straže in po predvidevanjih do Dolenje Trebuše. Ta del je v celoti meril 55 km.



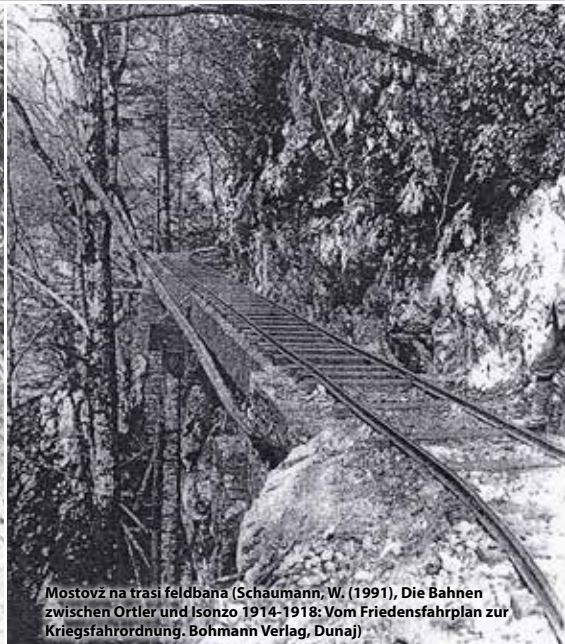
Zaradi premostitve zahtevnega hribovitega terena so morali feldban na nekaterih mestih povezati z dostavnimi vojaškimi žičnicami. Na Idrijskem sta delovali dve: prva iz Črnega Vrha do Cola, druga iz Zadloga do Predmeje. Žičnici sta delovali na električni pogon. Do začetnih postaj v Črnem Vrhu in Zadlogu je električno energijo dobavljala rudniška elektrarna v Idriji.

Pri gradnji so stremeli k minimalnim zemeljskim posegom, tako da se je proga čim bolj prilagajala obstoječemu terenu. Tire so večinoma polagali kar po cesti. Na zahtevnejših mestih so glede na zahtevnost terena zgradili nasipe, podporne zidove, lesene mostove, useke in predore. Preprosto opremljeni delavci so dnevno lahko zgradili okoli 2 km proge. Feldban so gradili vojaki železniških stotnij in stotnij za gradnjo ozkotirnih železnic, črnovojniki ter vojni ujetniki ruske in italianske narodnosti. Teh je bilo samo v Godoviču konec leta 1916 preko 1500.

Najbolj zahteven odsek proge od Godoviča do Idrije v dolžini 12 kilometrov s 300-metrsko višinsko razliko in 25-metrskim predorom so zgradili v rekordnem času od 1. do 30. septembra 1916. Vožnja po feldbanu od Idrije do Godoviča je trajala tri ure.



Gradnja predora na trasi feldbana (Schaumann, W. (1991), Die Bahnen zwischen Ortler und Isonzo 1914-1918: Vom Friedensfahrplan zur Kriegsfahrordnung, Bohmann Verlag, Dunaj)



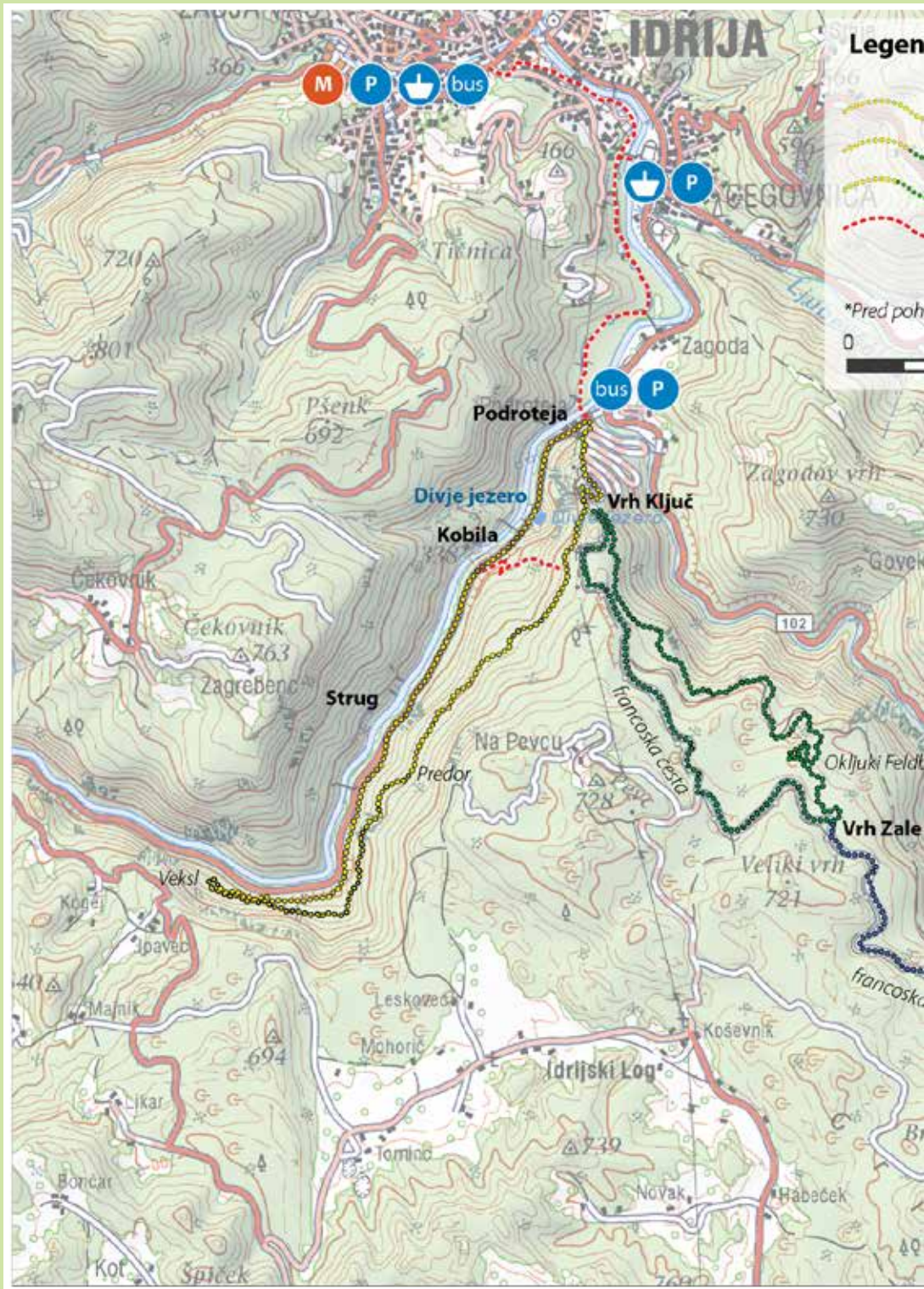
Mostovz na trasi feldbana (Schaumann, W. (1991), Die Bahnen zwischen Ortler und Isonzo 1914-1918: Vom Friedensfahrplan zur Kriegsfahrordnung, Bohmann Verlag, Dunaj)

Promet po trasi je tekel noč in dan. Vlakovna kompozicija ni imela predpisanega voznega reda in odmerjenih postankov, ustavljala se je po potrebi. Prevažali so vojaško opremo, živila, vojno pošto, sanitetni material in ranjence, življenjske potrebščine za oskrbo prebivalstva, občasno tudi primorske begunce ter jeklenke živega srebra. Sprva konjsko vleko so leta 1917 zaradi povečanja pretovora, pomanjkanja konj in krme zanje nadomestili z motorno vleko. Ker takšna oskrba ni več zadostila čedalje večjim potrebam vojske, so v začetku leta 1917 pričeli z izgradnjo normalnotirne proge Logatec–Črni Vrh, ki pa ni bila nikoli dokončana.



Obračališče ali »veksl« (Schaumann, W. (1991), Die Bahnen zwischen Ortler und Isonzo 1914-1918: Vom Friedensfahrplan zur Kriegsfahrordnung, Bohmann Verlag, Dunaj)

Feldban je obratoval dobro leto dni, in sicer od julija 1916 do 24. oktobra 1917 oziroma do preboja soške fronte pri Kobaridu.



IDRIJA

Legenda

- (yellow dashed line)
- (yellow dashed line)
- (green dashed line)
- (red dashed line)

*Pred poh

0



M P bus

P

bus P

Podroteja

Divje jezero

Vrh Ključ

Kobila

Zagrebenec

Strug

Na Pevcu

Predor

francoska cesta

Vrh Zale

Veliki vrh

francoska

Idrijski Log

Špiček

Kot

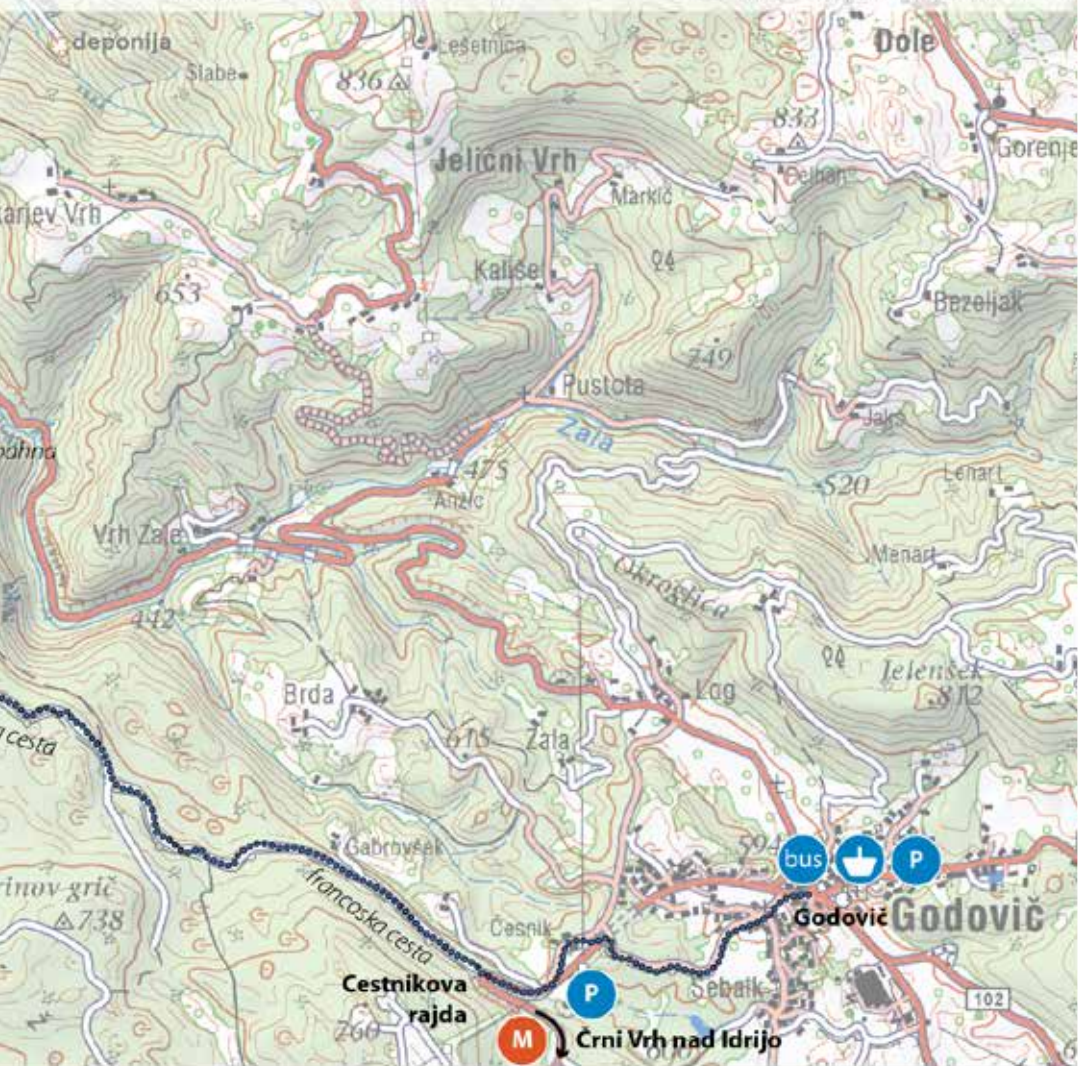
da

- Najkrajša pot (7km):** Podroteja - Strug - vrh Ključ - Podroteja
- Srednja pot (13km):** Podroteja - Strug - vrh Ključ - vrh Zale - Podroteja
- Najdaljša pot (15km):** Podroteja - Strug - vrh Ključ - vrh Zale - Cestnikova rajda - Godovič
- Pešpot Idrija - Podroteja, Kobila - vrh Ključ

odom vedno preverite trenutni vozni red krajevnega in mekrajavnega potniškega prometa

500 1000
Metrov

Vir podlage: GURS, 2020



NARAVNA IN KULTURNA DEDIŠČINA V KRAJINSKEM PARKU ZGORNJA IDRIJCA:

- Divje jezero
- Kamšt z vodnim kanalom Rake in jezom pri Kobili
- Naravno kopališče Lajšt
- Babji zob
- Brusove (Belčne) in Putrihove klavže na Belci
- Bučke
- Idrijski lauf

Dodatne informacije:

TIC Idrija

Prelovčeva ulica 5

5280 Idrija

E-pošta: tic@visit-idrija.si

Tel.: 05 374 39 16





V mestu Idrija

- Center za obiskovalce Geoparka Idrija in TIC Idrija
- Mestni muzej Idrija
- Antonijev rov
- Topilnica Hg
- Čipkarska šola Idrija
- Meščanski čebelnjak



Muzejski zbirki s predmeti iz obdobja feldbana

VOJNI MUZEJ IDRİJA, Trg Sv. Ahacija 4, 5280 Idrija, Tel: 041 407 651

MUZEJ 1. SVETOVNE VOJNE V ČRNEM VRHU NAD IDRİJO

Črni Vrh 36, 5274 Črni Vrh nad Idrijo, Tel: 041 739 544



Vstopite v svet izbranih okusov!

Kulinarika iz Idrijskega je znana po tem, da ji je uspelo iz izbranih, kakovostnih in lokalno dostopnih sestavin ustvariti neprecenljive kulinarčne bisere, ki jih najdete tudi v kolektivni blagovni znamki "IDRIJA IZBRANO".



Pot po feldbanu

Dolžina: od 7 km do 15 km (poti lahko med seboj kombinirate in izberete sebi najbolj primerno dolžino)

Višinska razlika: 300 m

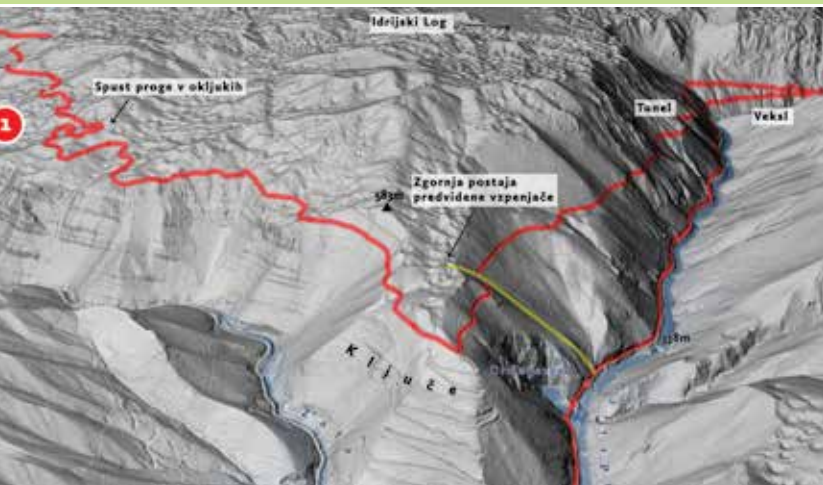
Najpomembnejše kamnine: dolomit in apnenec, apnenec s fosili (rudistni apnenec)

Rastišče: dinarski jelovo-bukov gozd (*Omphalodo-Fagetum*)

Botanična posebnost: kranjski jeglič (*Primula carniolica*), vrbovolistni primožek (*Bupthalmum solicifolium*), Scheuchzerjev ali kolumnov repuš (*Phyteuma scheuchzeri ssp. Columnae*)

Vodotoki: Idrija, Zala

Razgledne točke: vrh Zale, vrh Ključ



Izdal: Zavod za turizem Idrija - Geopark Idrija; **Zbrali in uredili:** Mojca Gorjup Kavčič, Branka M. Peternel; **Lektura:** Valentina Tominec; **Oblikovanje:** Anja Deželak s. p.; **Slikovno Gradivo:** Fototeka Mestnega muzeja Idrija, Gregor Zorž; **Fotografije:** Arhiv Zavoda za turizem Idrija, Jošt Gantar, Bojan Tavčar, Iztok Bončina, Mojca Gorjup Kavčič; **Izris zemljevida:** Gregor Zorž; **Tisk:** PAPIRUS PRINT d.o.o.; **Naklada:** 1500 izvodov

Vir: Kosmač, M., Terpin Mlinar, M., 2020. »Dediščina vojnega obdobja 20. stoletja« – Vojaška ozkotirna železnica – feldban na Idrijskem in Cerkljanskem, neobjavljeno strokovno gradivo v projektu »Dediščina vojnega obdobja 20. stoletja«, Mestni muzej Idrija

Idrija, julij 2023



POT MIRU