

Geopark Idrija je pripravil dosje za vključitev v evropsko mrežo geoparkov

Martina Peljhan, Martina Stupar, Bojan Režun

Rudnik živega srebra Idrija skupaj z Občino Idrija in Zavodom RS za varstvo narave že od konca leta 2007 pripravlja gradiva za ustanovitev Geoparka Idrija. Geoparki imajo kot oblika neformalnega varstva, promocije in trženja geološke ter ostale naravne in kulturne dediščine v Evropskih državah že več desetletno tradicijo. Izjemno pomembno je razvijanje geoturizma z izobraževalnimi vsebinami, vodenimi ogledi in razstavami. V okviru geoparka se zagotavlja varstvo in promocija geološke dediščine ter se vzpodbuja in usmerja trajnostni razvoj podeželja. Geopark torej pomeni celovit pogled na naravno, kulturno in nesnovno dediščino ter druge lokalne značilnosti (predvsem tradicionalno obrt in kulinariko).

V prvih dveh letih je bil pripravljen popis in izbor bogate naravne dediščine v idrijski občini na podlagi meril kot so: dostopnost, znanstveno-raziskovalna pomembnost, ohranjenost, pričevalnost ... Opravljen je bil pregled vseh varstvenih statusov posameznih naravnih pojavov in širšega območja. Oblikovani in v knjižicah predstavljeni sta bili dve tematski poti Krajinski park Zgornja Idrija in Vojsko. Izvedeni so bili izobraževalni programi za šole ter vzpostavljeno sodelovanje z nekaterimi partnerji. Skupaj smo pripravili dve odmevni razstavi Anno Domini 1511 in Niti narave. Geopark Idrija je bil predstavljen na petih mednarodnih konferencah, domačih strokovnih posvetih ter v več strokovnih člankih.

Bistveni pogoj pri ustanavljanju Geoparka Idrija pa je bil izpolnjen oktobra 2010, ko je Občina Idrija ustanovila Center idrijske dediščine (CID). S tem odlokom je bil Geopark Idrija tudi formalno ustanovljen. Sledile so intenzivne priprave vezane na pripravo vloge za vključitev Geoparka Idrija v Evropsko mrežo geoparkov (EGN). 29. novembra 2011 smo prošnjo z vsemi zahtevanimi prilogami in pismom



▲ Amonit *Tirolites idrianus* Hauer

podpore Slovenske nacionalne komisije za UNESCO oddali v oceno mednarodnemu koordinacijskemu odboru, ki ima sedež v Franciji.

Predstavitev vsebine dosjeja

Dosje je sestavljen iz petih vsebinskih

sklopov; določitev območja geoparka, geološka dediščina, varstvo geološke dediščine, ekonomske aktivnosti in poslovni načrt, ter poglavje argumenti in interes za včlanitev v EGN. Vsebin a je točno določena, ravno tako priloge, ena od njih je tudi lastna ocena primernosti predlaganega

geoparka v mrežo. Geopark Idrija obsega celotno občino Idrija. Njegova glavna posebnost je živo srebro, ki je po geološkem nastanku edinstveno v svetovnem merilu. Območje je geološko izjemno pestro tako glede različnih vrst kamnin, njihove starosti, številnih tektonskih elementov, nahajališč fosilov in mineralov. Iz obsežnih podatkov, ki smo jih črpali v Naravovarstvenem Atlasu in številni strokovni literaturi smo na podlagi meril primernosti za "geoturizem" izbrali 41 lokacij. V tem številu so zbrani najpomembnejši geološki in geomorfološki naravni pojavi ter 6 razgledišč. Poleg geološke dediščine je v dosjeju predstavljena tudi botanika in ekosistemi ter kulturna dediščina idrijske občine.

Na območju Geoparka Idrija se nahajajo štirje mednarodno pomembni geološki pojavi; Idrijsko rudišče, Idrijski prelom, Antonijev rov in Divje jezero. Pomembnost izhaja iz njihove regionalne

razsežnosti, znanstvenega, raziskovalnega izobraževalnega in zgodovinskega pomena. Mednarodni pomen Geoparka Idrija je izkazan tudi zaradi izjemnega znanstvenega pomena, tu so bili prvič znanstveno opisani štirje fosili poimenovani po Idriji in mineral idrialit.

Za uvrstitev v mrežo geoparkov mora biti v dosjeju jasno določena upravljavska struktura ter vključenost lokalnega prebivalstva od društev, krajevnih skupnosti, kmečkih turizmov in gostiln. S tem se vzpostavlja na tem območju tesnejša povezanost med strokovnimi institucijami in upravljavci oziroma lastniki naravne in kulturne dediščine v naši občini.

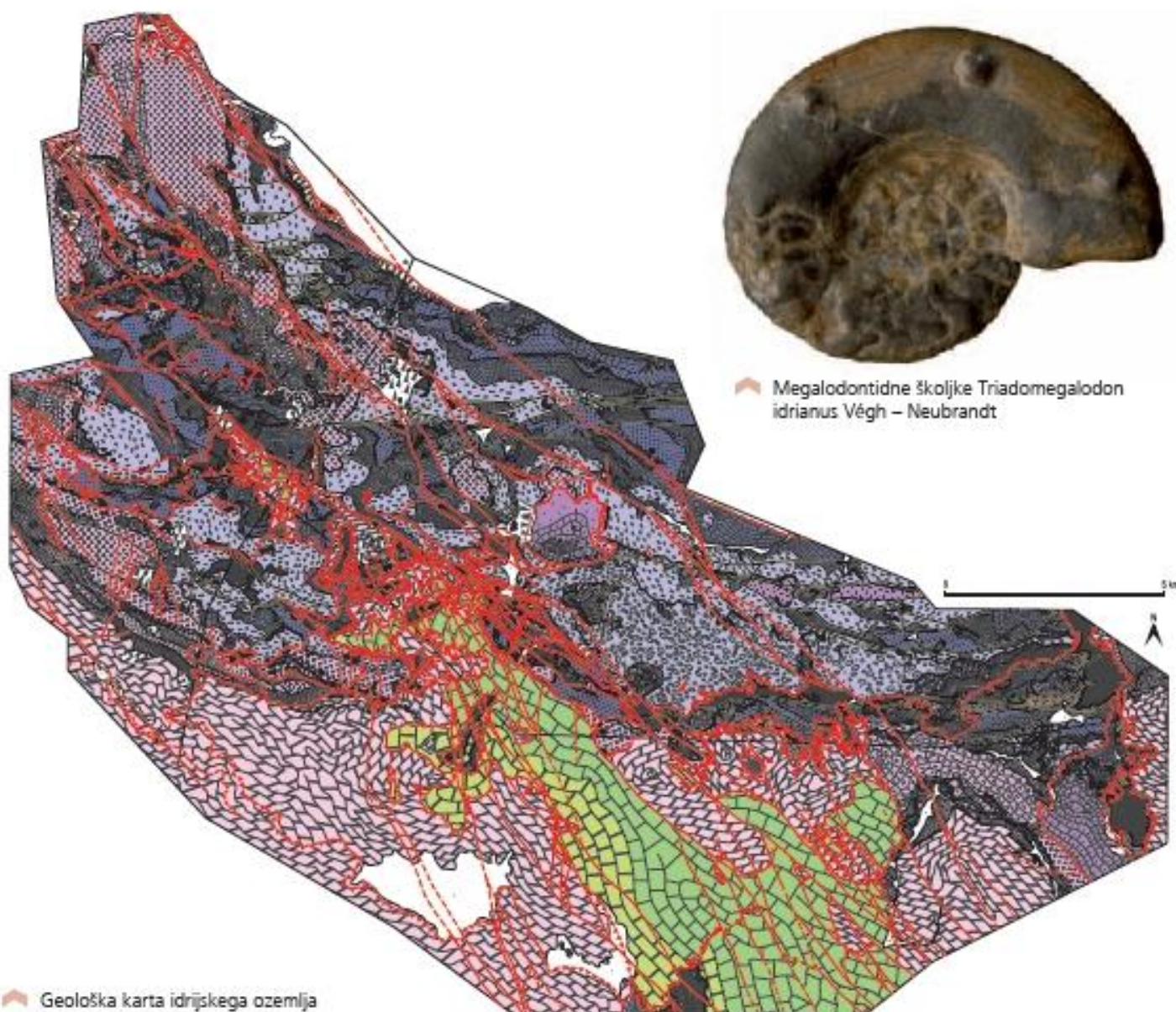
Nove razvojne možnosti, ki jih nudi Geopark partnerjem, predvsem na področju turizma in tradicije kmetijstva na našem podeželju, se odlično vključujejo v že obstoječe razvojne strategije občine Idrija, katere cilj je hkrati z zagotavljanjem varstva

narave in okolja ohranjati poseljenost na podeželju ter omogočati razvoj novih delovnih mest.

Pomen vključitve Geoparka Idrija v Evropsko mrežo geoparkov

Evropska mreža geoparkov je del Svetovne mreže geoparkov, obe pa delujeta pod skrbništvom UNESCO. Od vsakega posameznega geoparka se zato pričakuje visoke standarde upravljanja in varstva dediščine, hkrati pa jim mreža nudi veliko mednarodno prepoznavnost. V mrežo je vključenih 49 geoparkov iz 19-ih evropskih držav (<http://www.europeangeoparks.org/>) Temeljni cilj EGN je poleg varovanja in promocije tudi povezovanje evropskih držav pri izmenjavi dobrih praks, informacij in izkušenj pri varstvu dediščine.

Povezovanje partnerjev vključenih v Geopark Idrija spodbuja in podpira njihovo boljšo organiziranost ter trajnostni razvoj predvsem na podeželju.



Geološka karta idrijskega ozemlja

Megalodontidne školjke Triadomegalodon idrianus Vêgh – Neubrandt